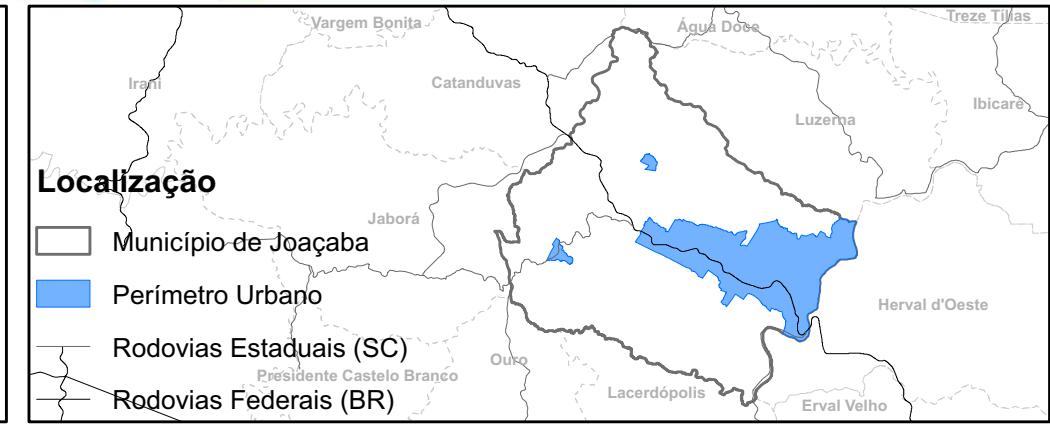


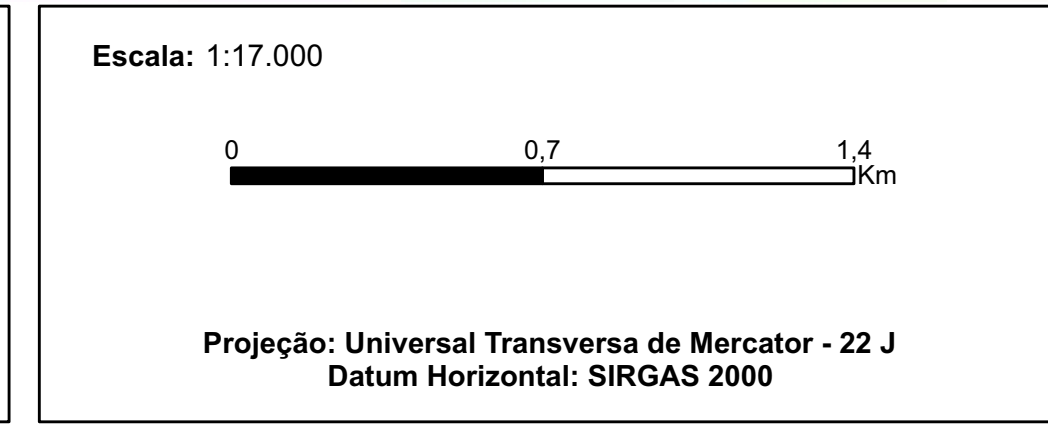
CHEIOS E VAZIOS
Perímetro Urbano (Sede)

LEGENDA

Limite Municipal de Joaçaba	Faixa de APP do Código Florestal
Perímetro Urbano	Áreas de Riscos Geológicos - CPRM
Vias Urbanas	Áreas de Riscos Hidrológicos - CPRM
Quadras e Lotes	Áreas Ocupadas
Hidrografia	Declividade acima de 30%
Curvas de Nível (10m)	



Fonte:
Limite Municipal: Secretaria de Planejamento SC
Secretaria de Estado do Desenvolvimento Econômico Sustentável (SDS) - SIGSC
Perímetro Urbano: Prefeitura Municipal de Joaçaba
Áreas de Riscos Geológico e Hidrológico: Companhia de Pesquisa de Recursos Minerais - CPRM



Elaborado por:

CINCATARINA
Junho/2020



CHEIOS E VAZIOS
Perímetro Urbano (Sede)

LEGENDA

- Limite Municipal de Joaçaba
- Perímetro Urbano
- Cheios e vazios

Localização

- Município de Joaçaba
- Perímetro Urbano
- Rodovias Estaduais (SC)
- Rodovias Federais (BR)

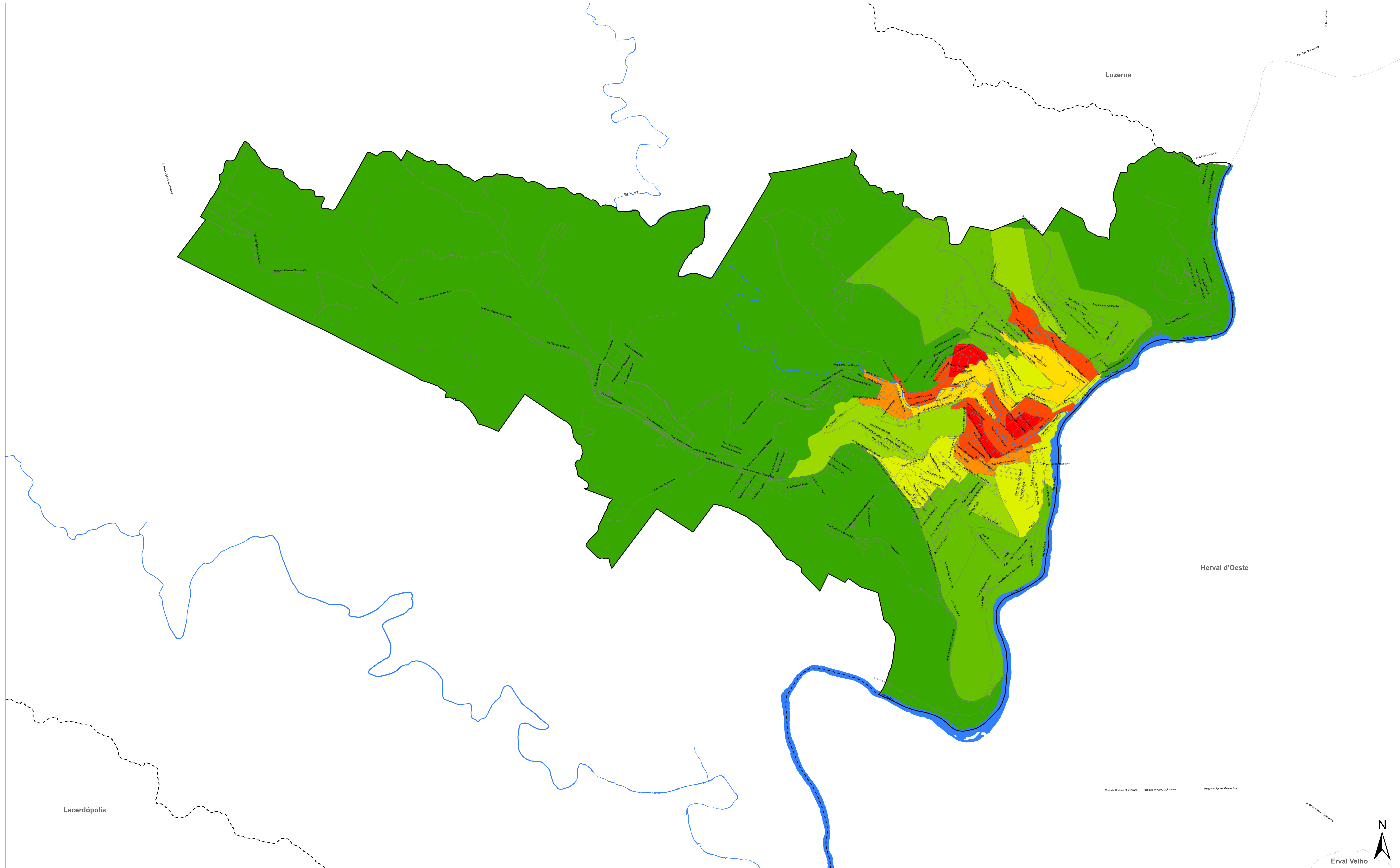
Fonte:
 Limite Municipal: Secretaria de Planejamento SC
 Secretaria de Estado do Desenvolvimento Econômico Sustentável (SDS) - SIGSC
 Perímetro Urbano: Prefeitura Municipal de Joaçaba
 Áreas de Riscos Geológico e Hidrológico: Companhia de Pesquisa de Recursos Minerais - CPRM

Escala: 1:17.000

Projeção: Universal Transversa de Mercator - 22 J
 Datum Horizontal: SIRGAS 2000

Elaborado por:

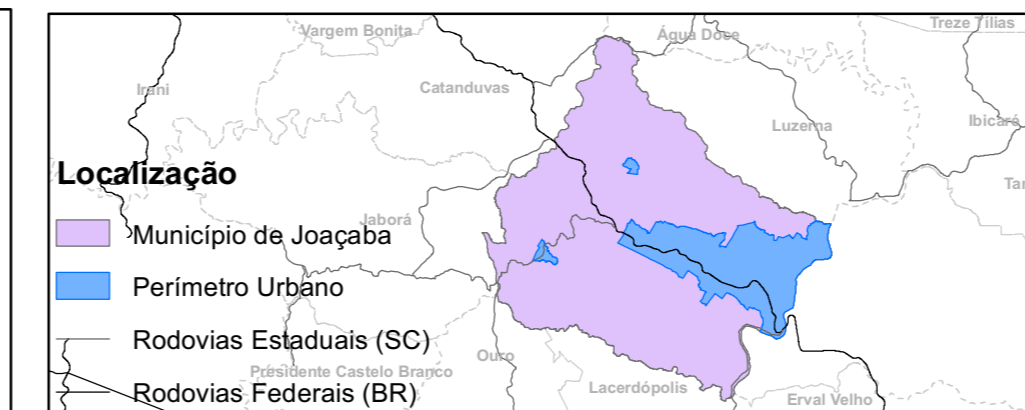
Junho/2020



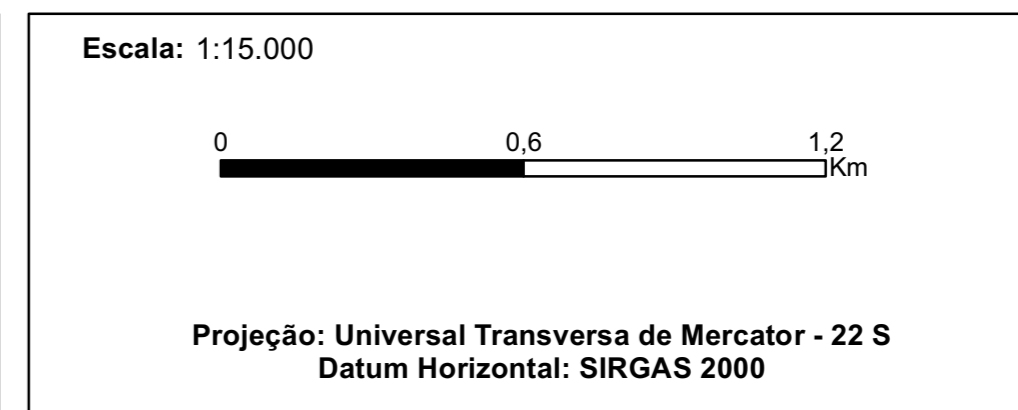
CARTOGRAMA DE DENSIDADE DEMOGRÁFICA - JOAÇABA - SC
Perímetro Urbano (sede)

ANEXO __ - CARTOGRAMA DE DENSIDADE DEMOGRÁFICA DA SEDE
Lei Complementar nº __ de __/__/__.

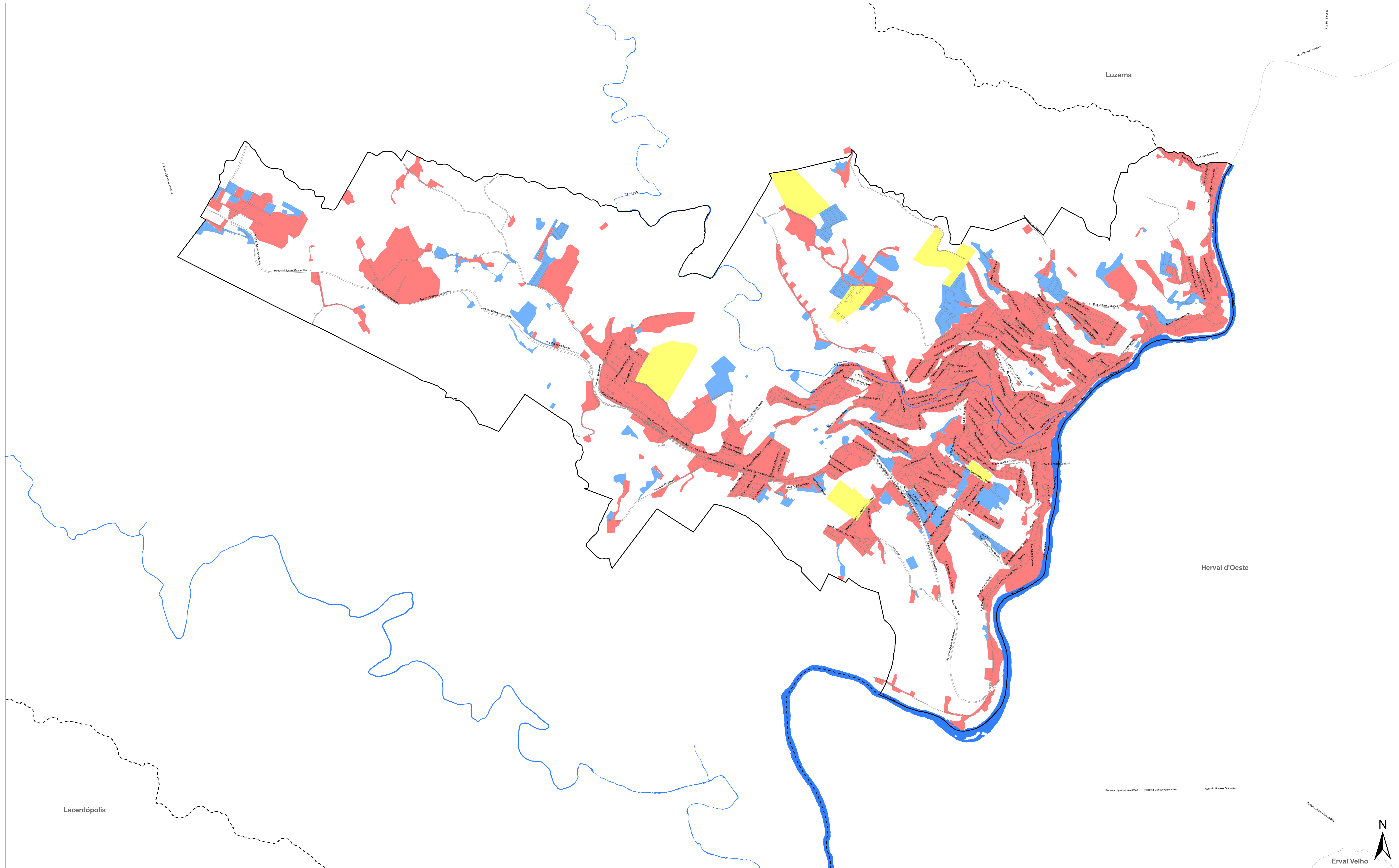
CONVENÇÕES		LEGENDA			
	Limite Municipal		0,08 – 4,74 hab./ha		11,42 – 14,74 hab./ha
	Limite Municipal de Joaçaba		5,40 – 9,92 hab./ha		16,86 – 22,55 hab./ha
	Perímetro Urbano		25,58 – 29,39 hab./ha		31,90 – 38,43 hab./ha
	Hidrografia Principal		40,39 – 48,17 hab./ha		55,39 – 60,38 hab./ha
	Vias Urbanas				



Fonte:
Limite Municipal: Secretaria de Planejamento SC
Secretaria de Estado do Desenvolvimento Econômico Sustentável (SDS) - SIGSC
Sistema Hidrográfico Restituído - Escala 1:10000 - Levantamento Aerofotogramétrico de Santa Catarina (SDS, 2013)



Elaborado por:

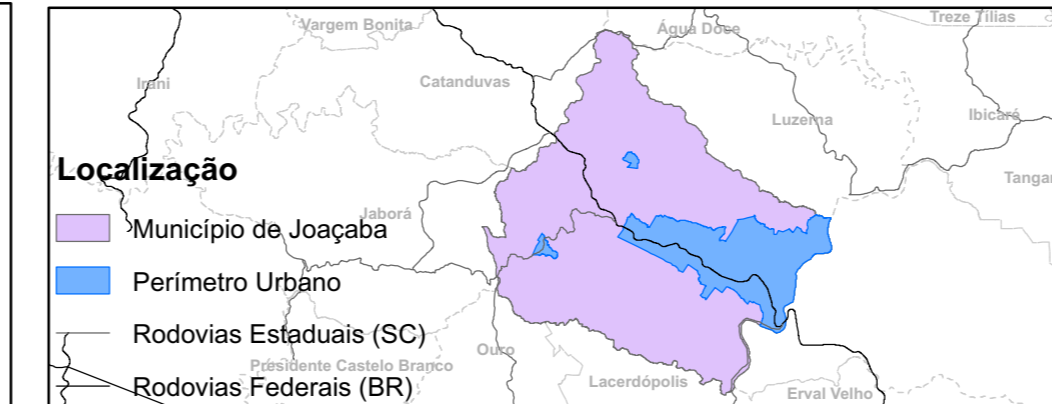


CARTOGRAMA DE EVOLUÇÃO URBANA - JOAÇABA - SC
Perímetro Urbano (sede)

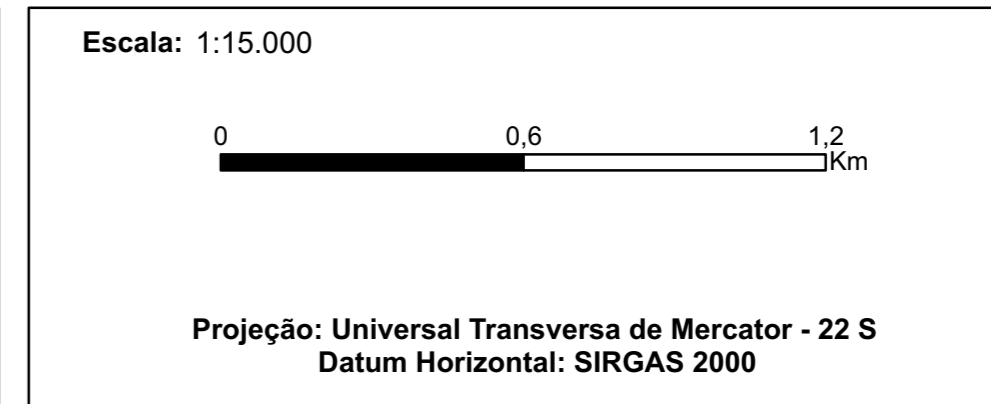
ANEXO __ - CARTOGRAMA DE EVOLUÇÃO URBANA DA SEDE
Lei Complementar nº __ de __/__/__

- CONVENÇÕES**
- - - Limite Municipal
 - Limite Municipal de Joaçaba
 - Perímetro Urbano
 - Hidrografia Principal
 - Vias Urbanas

- LEGENDA**
- Evolução Urbana**
- Amarelo Loteamentos em licenciamento
 - Vermelho Áreas ocupadas até 2005
 - Azul Áreas ocupadas entre 2005 a 2019

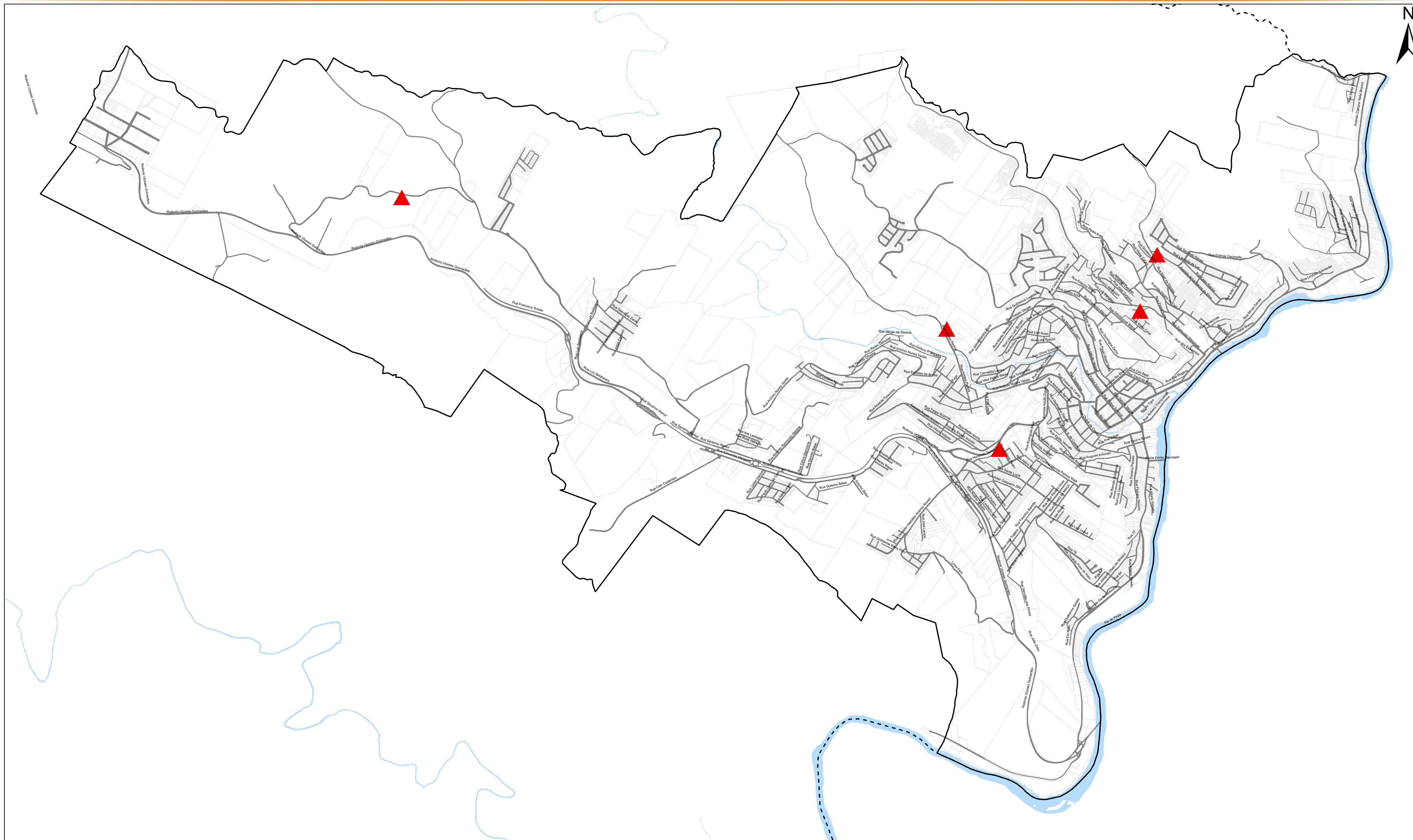


Fonte:
Limite Municipal: Secretaria de Planejamento SC
Secretaria de Estado do Desenvolvimento Econômico Sustentável (SDS) - SIGSC
Sistema Hidrográfico Restituído - Escala 1:10000 - Levantamento Aerofotogramétrico de Santa Catarina (SDS, 2013)



Elaborado por:

Dezembro/2020



OCUPAÇÕES IRREGULARES Perímetro Urbano (Sede)

LEGENDA

Limite Municipal de Joaçaba	Hidrografia Principal
Perímetro Urbano	Ocupações Irregulares
Vias Urbanas	
Quadras e Lotes	

Localização

Município de Joaçaba
 Perímetro Urbano
 Rodovias Estaduais (SC)
 Rodovias Federais (BR)

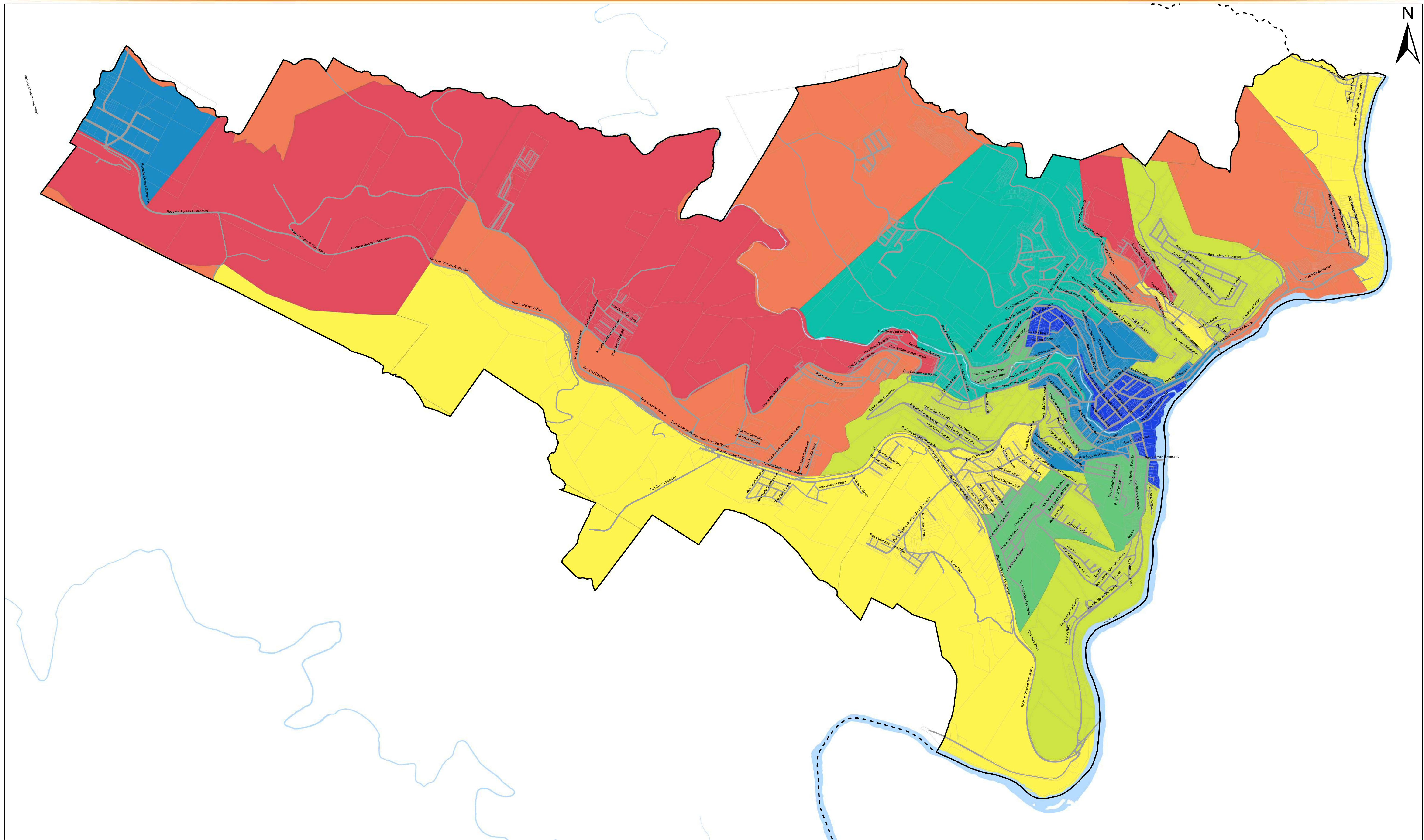
Fonte:
 Limite Municipal: Secretaria de Planejamento SC
 Secretaria de Estado do Desenvolvimento Econômico Sustentável (SDS) - SIGSC
 Perímetro Urbano: Prefeitura Municipal de Joaçaba
 Localização de Ocupações Irregulares: Prefeitura Municipal de Joaçaba

Escala: 1:17.000

Projeção: Universal Transversa de Mercator - 22 J
Datum Horizontal: SIRGAS 2000

Elaborado por:

CINCATARINA
 Junho/2020



RENDA POR DOMICÍLIO
Perímetro Urbano (Sede)

LEGENDA

- Limite Municipal de Joaçaba
- Perímetro Urbano
- Vias Urbanas
- Quadras e Lotes
- Hidrografia Principal

R\$ 1.706,19 a R\$ 1.869,79	R\$ 3.034,34 a R\$ 3.374,54
R\$ 2.032,61 a R\$ 2.270,97	R\$ 3.450,07 a R\$ 3.856,38
R\$ 2.346,84 a R\$ 2.498,83	R\$ 4.343,72 a R\$ 4.886,38
R\$ 2.512,40 a R\$ 2.943,09	R\$ 5.203,48 a R\$ 6.864,74

Localização

- Município de Joaçaba
- Perímetro Urbano
- Rodovias Estaduais (SC)
- Rodovias Federais (BR)

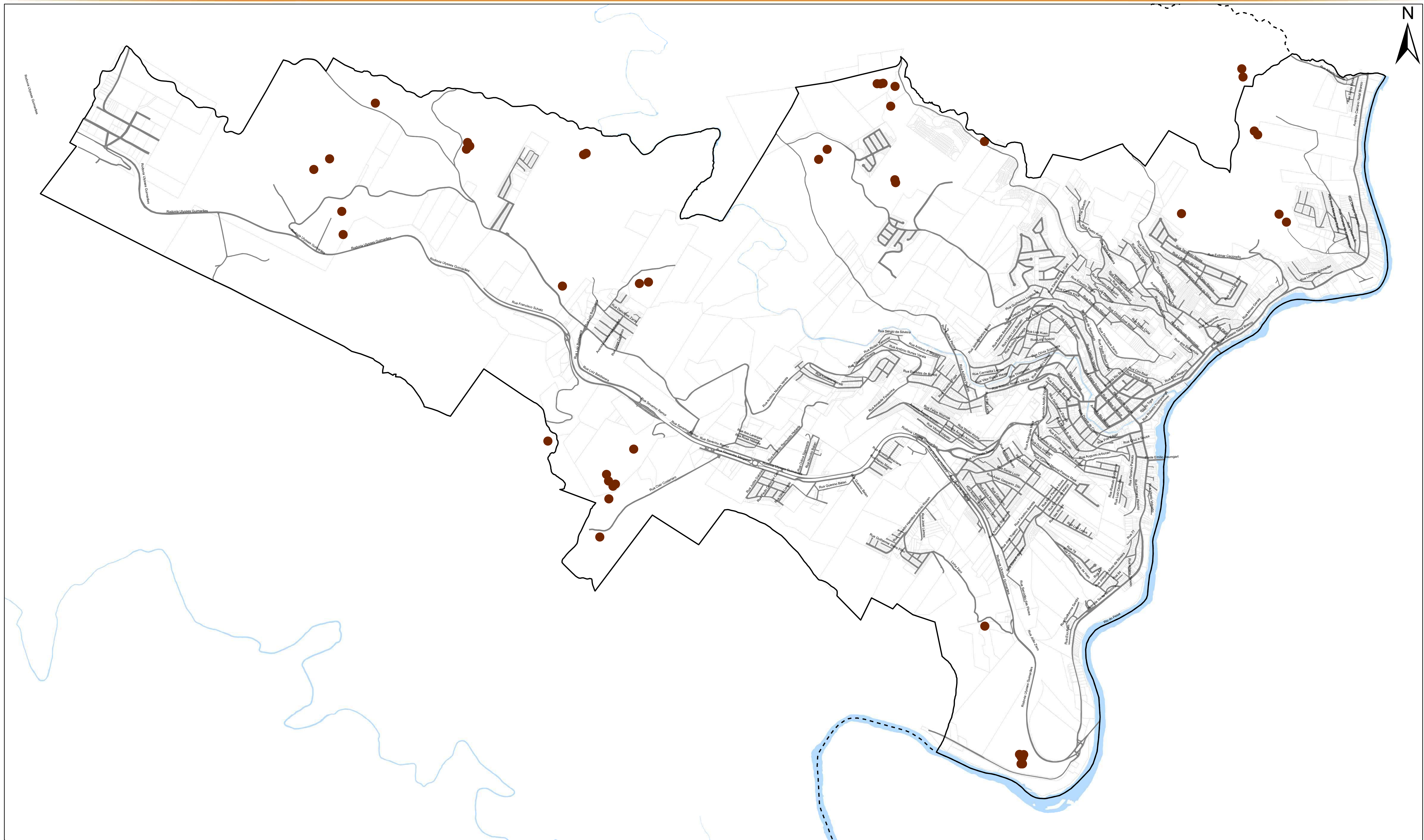
Fonte:
 Limite Municipal: Secretaria de Planejamento SC
 Secretaria de Estado do Desenvolvimento Econômico Sustentável (SDS) - SIGSC
 Perímetro Urbano: Prefeitura Municipal de Joaçaba
 Renda por Domicílio: Instituto Brasileiro de Geografia e Estatística (IBGE) - Censo Demográfico 2010

Escala: 1:17.000

Projeção: Universal Transversa de Mercator - 22 J
Datum Horizontal: SIRGAS 2000

Elaborado por:

CINCATARINA
 Junho/2020



USO DO SOLO - AGRÍCOLA

Perímetro Urbano (Sede)

LEGENDA

- Limite Municipal de Joaçaba
- Hidrografia Principal
- Perímetro Urbano
- Uso Agrícola
- Vias Urbanas
- Quadras e Lotes

Localização

- Município de Joaçaba
- Perímetro Urbano
- Rodovias Estaduais (SC)
- Rodovias Federais (BR)

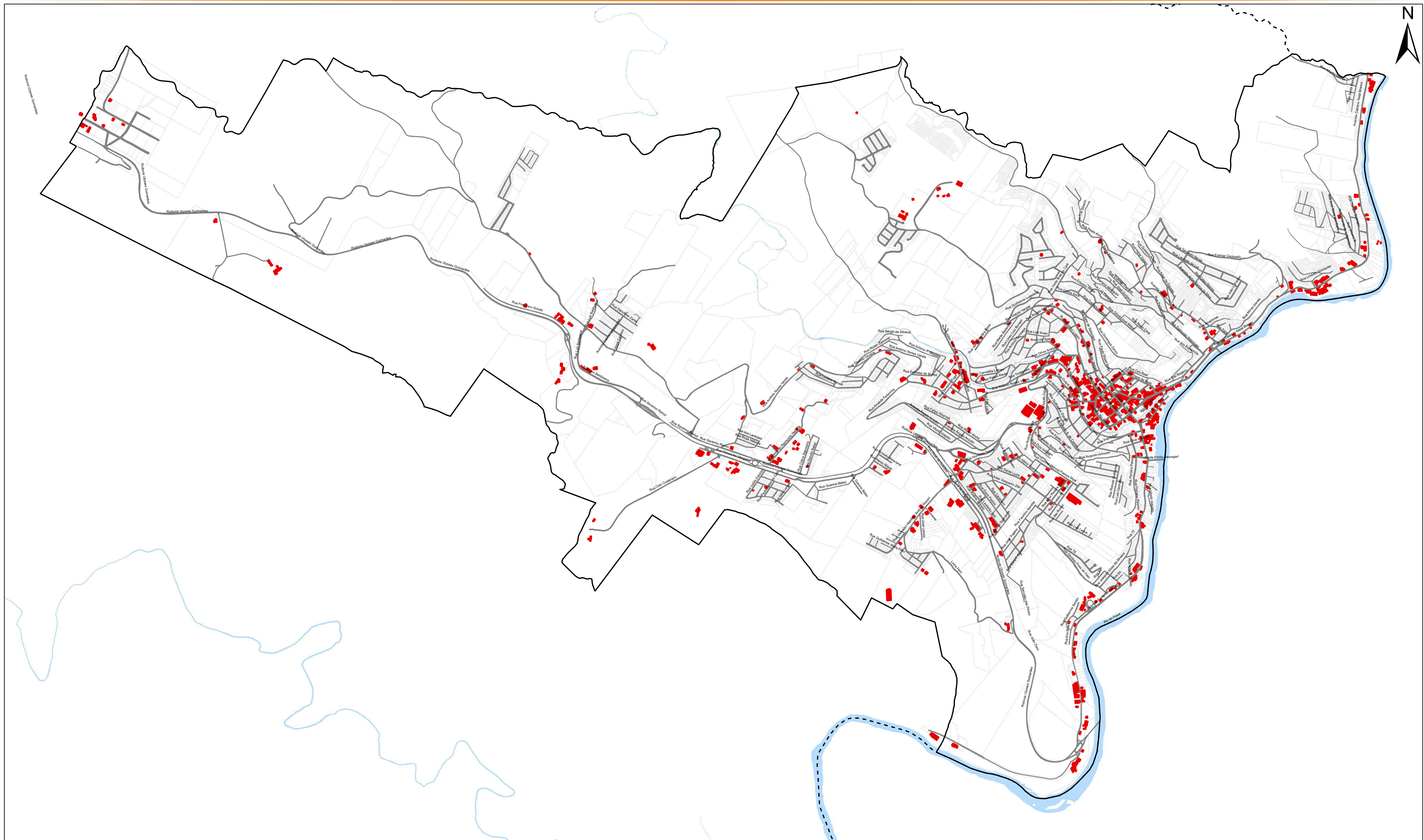
Fonte:
 Limite Municipal: Secretaria de Planejamento SC
 Secretaria de Estado do Desenvolvimento Econômico Sustentável (SDS) - SIGSC
 Perímetro Urbano: Prefeitura Municipal de Joaçaba

Escala: 1:17.000

Projeção: Universal Transversa de Mercator - 22 J
Datum Horizontal: SIRGAS 2000

Elaborado por:

CINCATARINA
 Junho/2020



USO DO SOLO - COMÉRCIO E PRESTAÇÃO DE SERVIÇOS
Perímetro Urbano (Sede)

LEGENDA

- Limite Municipal de Joaçaba
- Hidrografia Principal
- Perímetro Urbano
- Uso Comercial e de Prestação de Serviços
- Vias Urbanas
- Quadras e Lotes

Localização

- Município de Joaçaba
- Perímetro Urbano
- Rodovias Estaduais (SC)
- Rodovias Federais (BR)

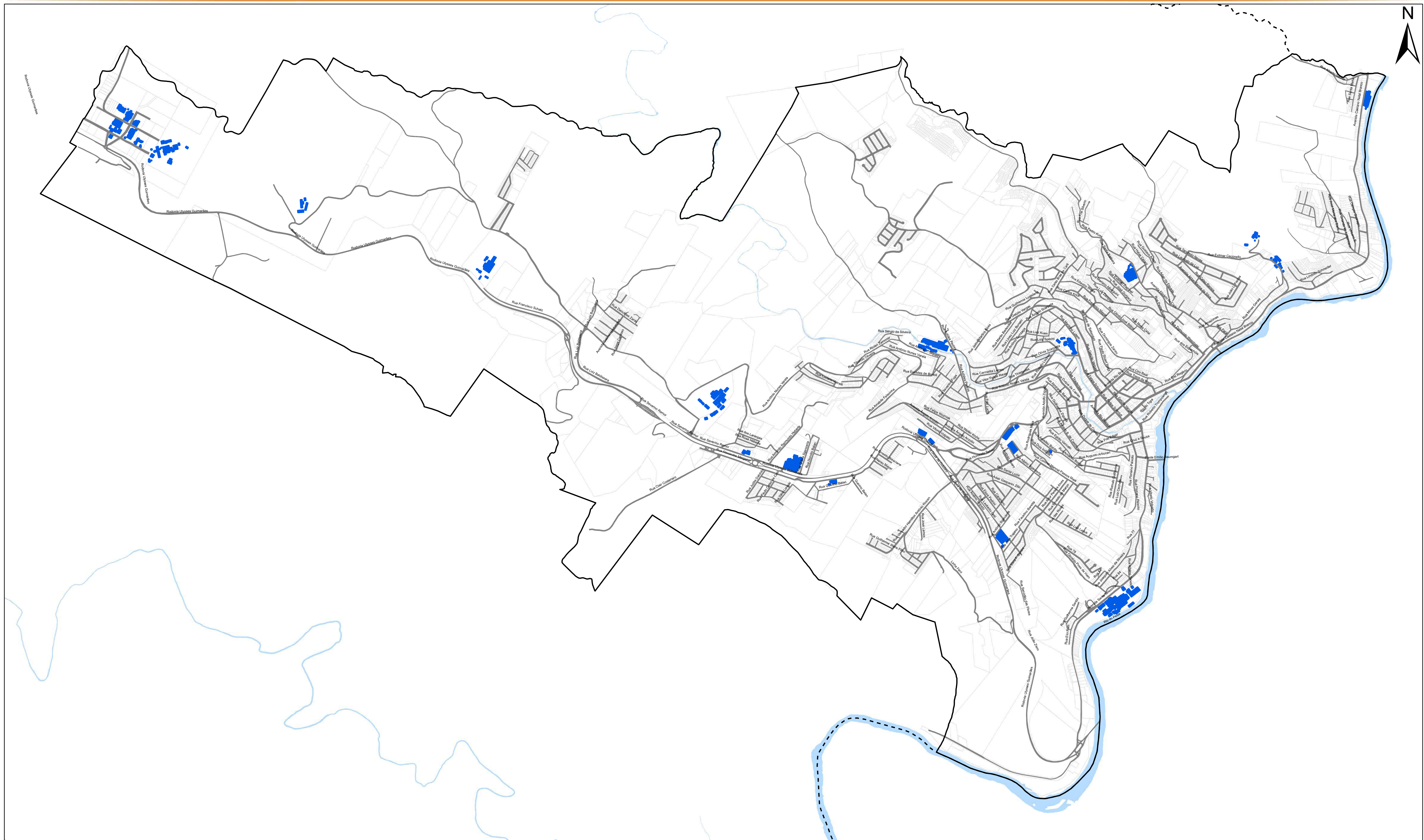
Fonte:
 Limite Municipal: Secretaria de Planejamento SC
 Secretaria de Estado do Desenvolvimento Econômico Sustentável (SDS) - SIGSC
 Perímetro Urbano: Prefeitura Municipal de Joaçaba

Escala: 1:17.000

Projeção: Universal Transversa de Mercator - 22 J
Datum Horizontal: SIRGAS 2000

Elaborado por:

CINCATARINA
 Junho/2020



USO DO SOLO - INDUSTRIAL
Perímetro Urbano (Sede)

LEGENDA

- Limite Municipal de Joaçaba
- Perímetro Urbano
- Vias Urbanas
- Quadras e Lotes
- Hidrografia Principal
- Uso Industrial

Localização

- Município de Joaçaba
- Perímetro Urbano
- Rodovias Estaduais (SC)
- Rodovias Federais (BR)

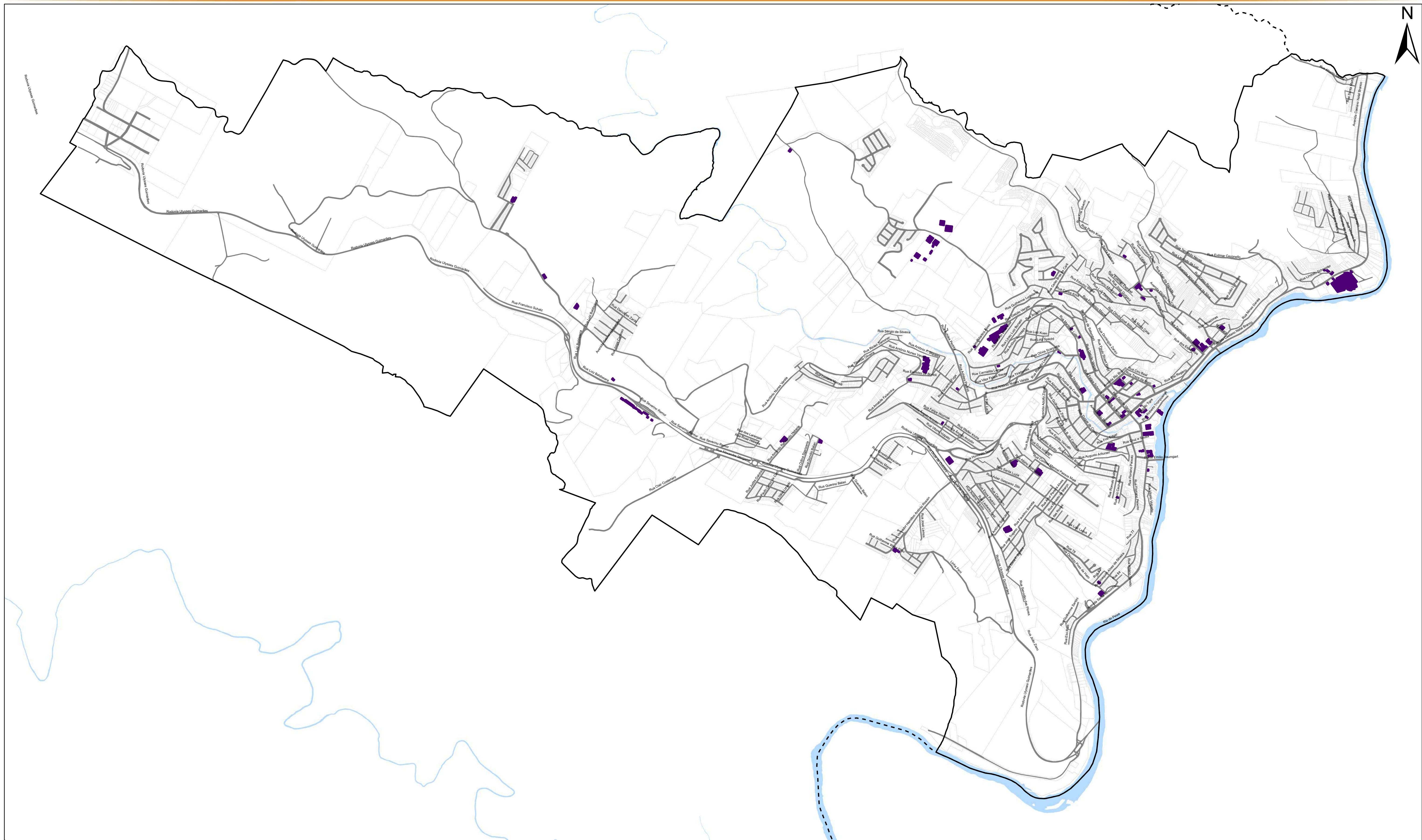
Fonte:
 Limite Municipal: Secretaria de Planejamento SC
 Secretaria de Estado do Desenvolvimento Econômico Sustentável (SDS) - SIGSC
 Perímetro Urbano: Prefeitura Municipal de Joaçaba

Escala: 1:17.000

Projeção: Universal Transversa de Mercator - 22 J
Datum Horizontal: SIRGAS 2000

Elaborado por:

CINCATARINA
 Junho/2020



USO DO SOLO - INSTITUCIONAL
Perímetro Urbano (Sede)

LEGENDA

- Limite Municipal de Joaçaba
- Perímetro Urbano
- Vias Urbanas
- Quadras e Lotes
- Hidrografia Principal
- Uso Institucional

Localização

- Município de Joaçaba
- Perímetro Urbano
- Rodovias Estaduais (SC)
- Rodovias Federais (BR)

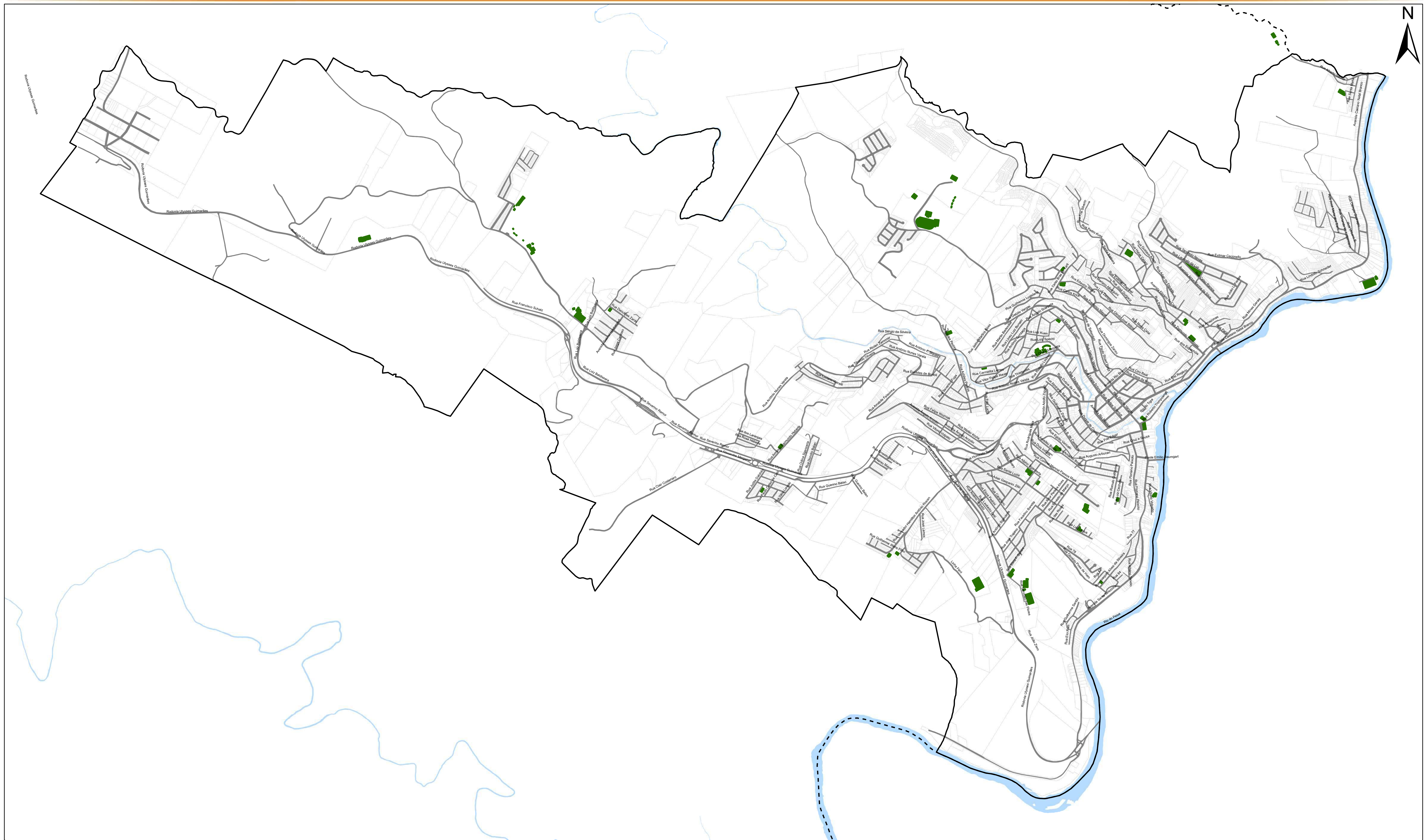
Fonte:
 Limite Municipal: Secretaria de Planejamento SC
 Secretaria de Estado do Desenvolvimento Econômico Sustentável (SDS) - SIGSC
 Perímetro Urbano: Prefeitura Municipal de Joaçaba

Escala: 1:17.000

Projeção: Universal Transversa de Mercator - 22 J
Datum Horizontal: SIRGAS 2000

Elaborado por:

CINCATARINA
 Junho/2020



USO DO SOLO - LAZER

Perímetro Urbano (Sede)

LEGENDA

- Limite Municipal de Joaçaba
- Perímetro Urbano
- Vias Urbanas
- Quadras e Lotes
- Hidrografia Principal
- Uso de Lazer

Localização

- Município de Joaçaba
- Perímetro Urbano
- Rodovias Estaduais (SC)
- Rodovias Federais (BR)

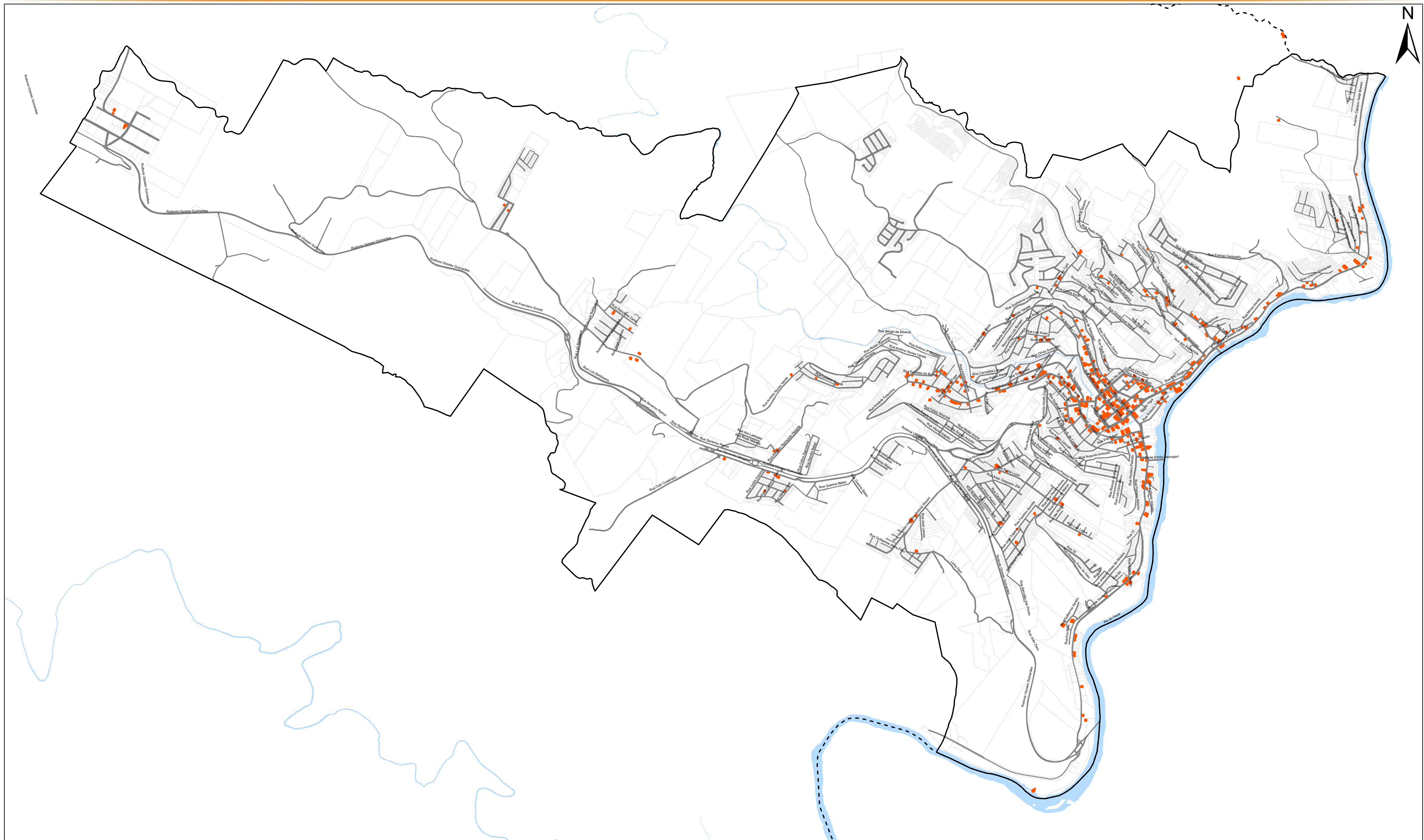
Fonte:
 Limite Municipal: Secretaria de Planejamento SC
 Secretaria de Estado do Desenvolvimento Econômico Sustentável (SDS) - SIGSC
 Perímetro Urbano: Prefeitura Municipal de Joaçaba

Escala: 1:17.000

Projeção: Universal Transversa de Mercator - 22 J
Datum Horizontal: SIRGAS 2000

Elaborado por:

CINCATARINA
 Junho/2020



USO DO SOLO - MISTO

Perímetro Urbano (Sede)

LEGENDA

- Limite Municipal de Joaçaba
- Hidrografia Principal
- Perímetro Urbano
- Uso Misto
- Vias Urbanas
- Quadras e Lotes

Localização

- Município de Joaçaba
- Perímetro Urbano
- Rodovias Estaduais (SC)
- Rodovias Federais (BR)

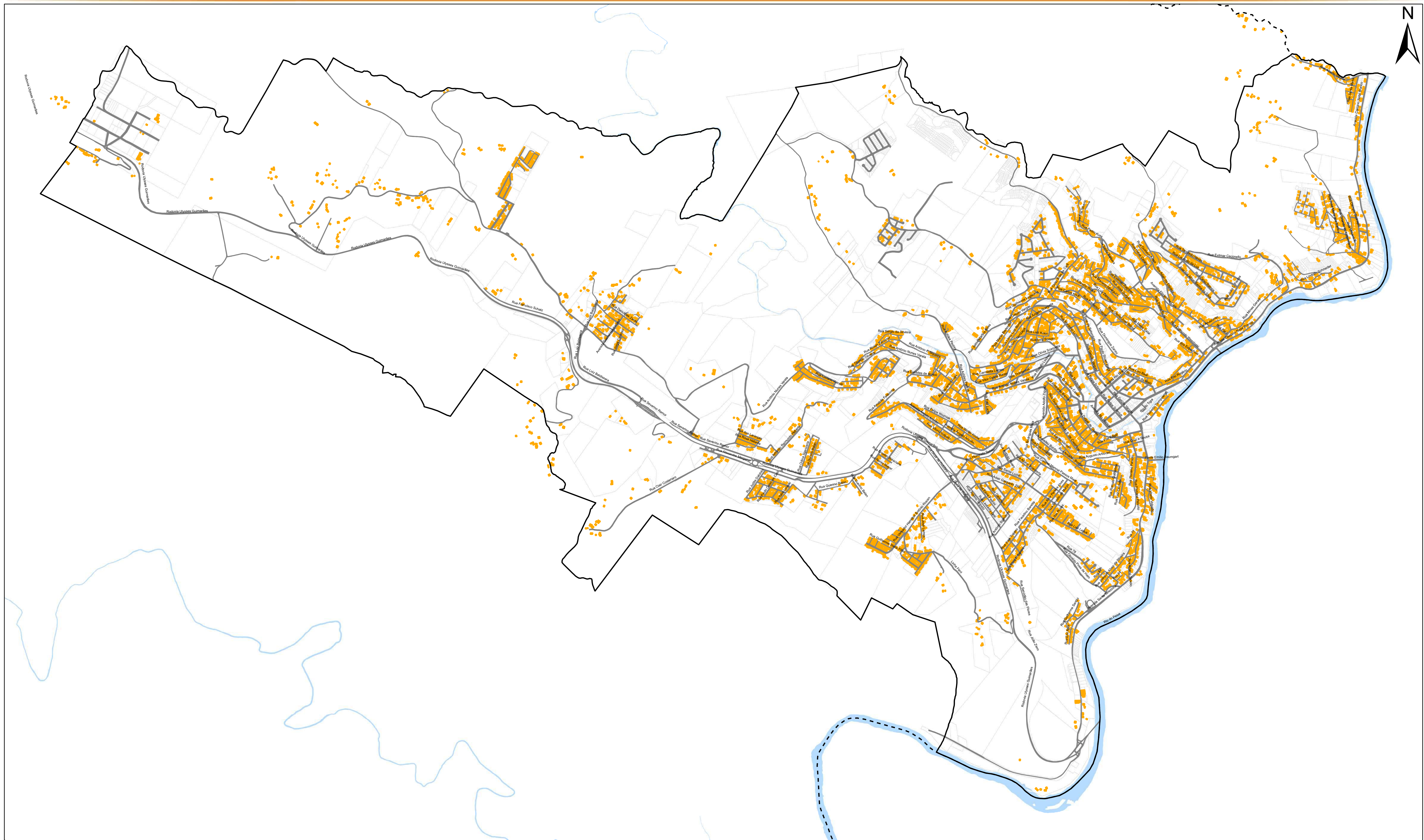
Fonte:
 Limite Municipal: Secretaria de Planejamento SC
 Secretaria de Estado do Desenvolvimento Econômico Sustentável (SDS) - SIGSC
 Perímetro Urbano: Prefeitura Municipal de Joaçaba

Escala: 1:17.000

Projeção: Universal Transversa de Mercator - 22 J
Datum Horizontal: SIRGAS 2000

Elaborado por:

CINCATARINA
 Junho/2020



USO DO SOLO - RESIDENCIAL
Perímetro Urbano (Sede)

LEGENDA

- Limite Municipal de Joaçaba
- Perímetro Urbano
- Vias Urbanas
- Quadras e Lotes
- Hidrografia Principal
- Uso Residencial

Localização

- Município de Joaçaba
- Perímetro Urbano
- Rodovias Estaduais (SC)
- Rodovias Federais (BR)

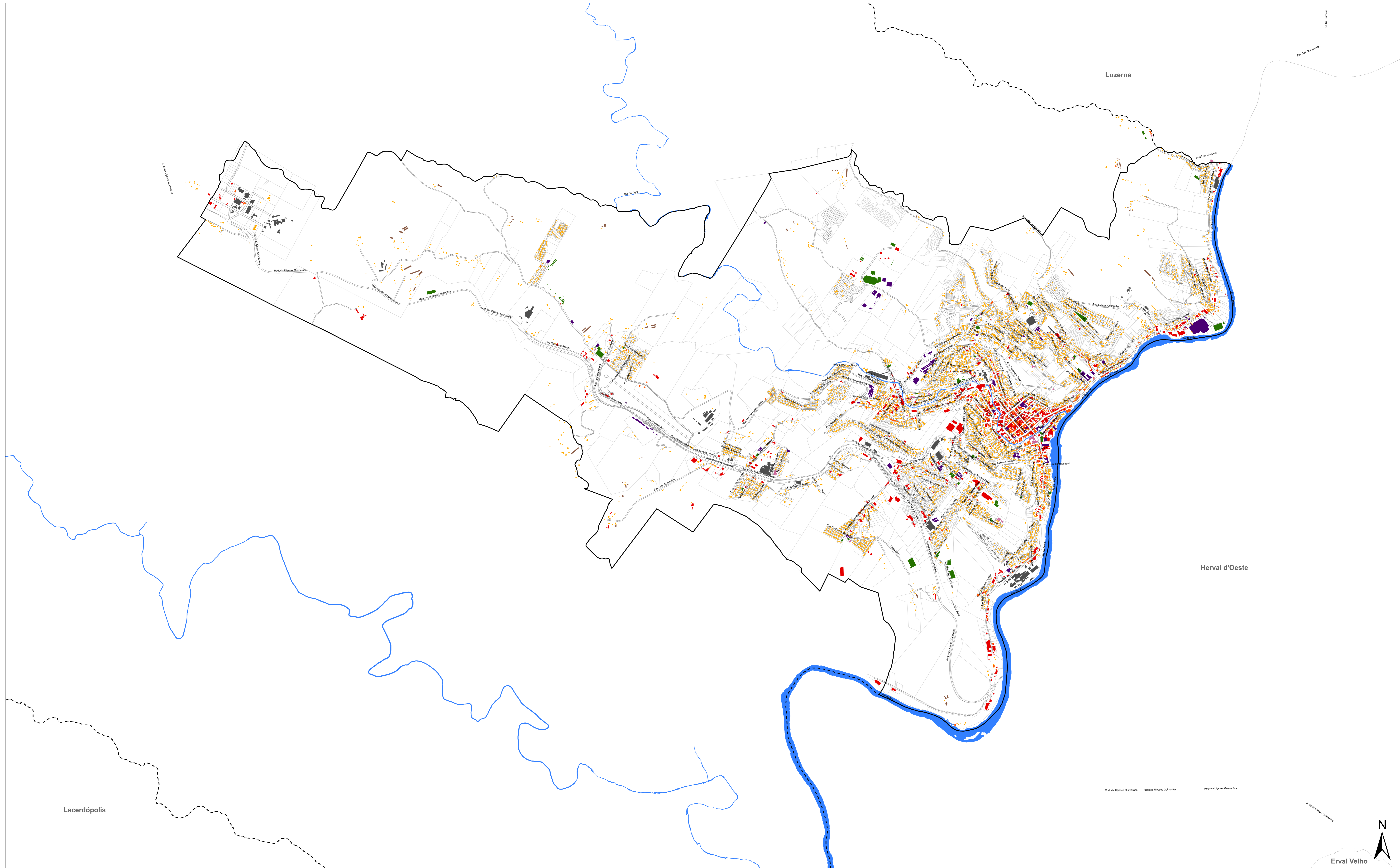
Fonte:
 Limite Municipal: Secretaria de Planejamento SC
 Secretaria de Estado do Desenvolvimento Econômico Sustentável (SDS) - SIGSC
 Perímetro Urbano: Prefeitura Municipal de Joaçaba

Escala: 1:17.000

Projeção: Universal Transversa de Mercator - 22 J
Datum Horizontal: SIRGAS 2000

Elaborado por:

CINCATARINA
 Junho/2020

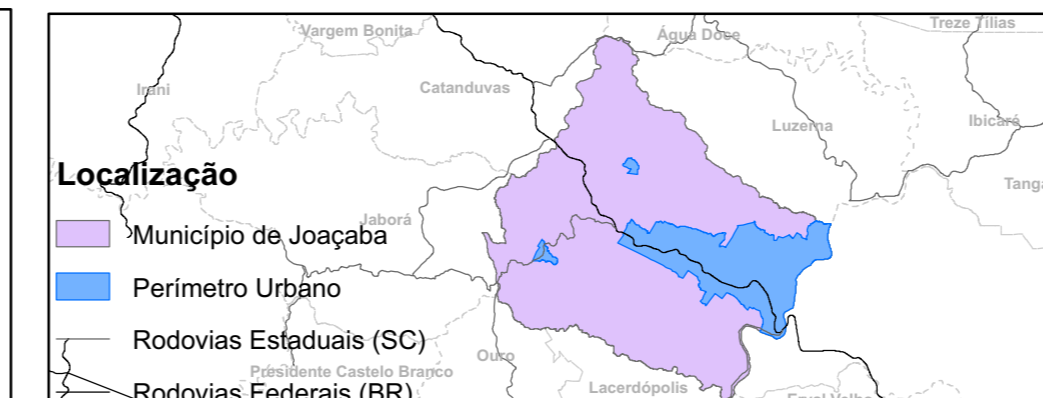


CARTOGRAMA DE USO E OCUPAÇÃO DO SOLO - JOAÇABA - SC
Perímetro Urbano (sede)

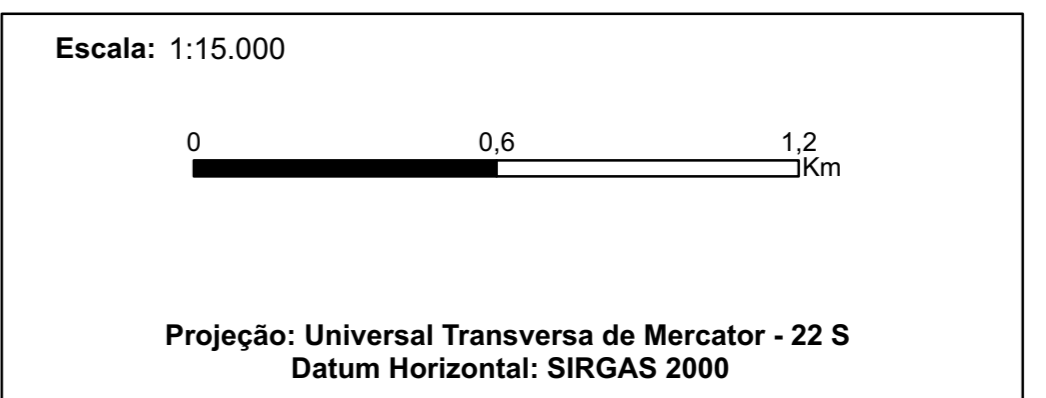
ANEXO XI - CARTOGRAMA DE USO E OCUPAÇÃO DO SOLO DA SEDE
Lei Complementar nº ___ de ___/___

CONVENÇÕES	
	Limite Municipal
	Limite Municipal de Joaçaba
	Perímetro Urbano
	Hidrografia Principal
	Vias Urbanas
	Quadras e Lotes

LEGENDA	
Uso e Ocupação do Solo	
	Área Religiosa
	Área Institucional
	Área Comercial e de Prestação de Serviço
	Área de Uso Misto
	Área Residencial
	Área Agrícola
	Área de Lazer
	Área Industrial

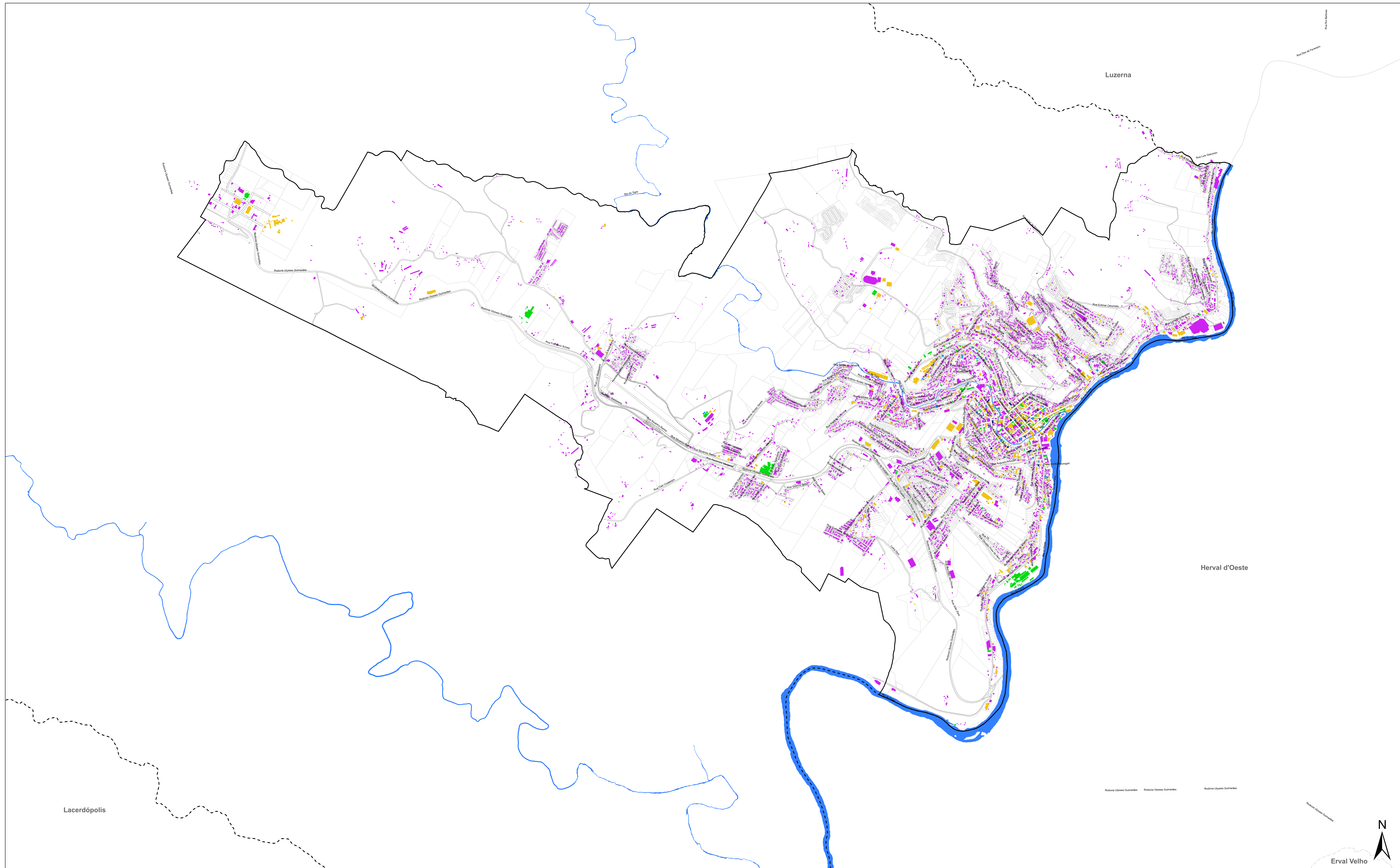


Fonte:
Limite Municipal: Secretaria de Planejamento SC
Secretaria de Estado do Desenvolvimento Econômico Sustentável (SDS) - SIGSC
Sistema Hidrográfico Restituído - Escala 1:10000 - Levantamento Aerofotogramétrico de Santa Catarina (SDS, 2013)



Elaborado por:

CINCATARINA
Dezembro/2020



CARTOGRAMA DE GABARITO - JOAÇABA - SC
Perímetro Urbano (sede)

ANEXO __ - CARTOGRAMA DE GABARITO DA SEDE
Lei Complementar nº __ de __/__/__.

CONVENÇÕES

- Limite Municipal
- - - Limite Municipal de Joaçaba
- ▭ Perímetro Urbano
- ▭ Hidrografia Principal
- ▭ Vias Urbanas
- ▭ Quadras e Lotes

LEGENDA

Altura em Metros (m)

■ 3,00 até 8,20	■ 18,60 até 23,80	■ 42,00 até 47,20	■ 49,80 até 55,00
■ 10,80 até 16,00	■ 26,40 até 31,60	■ 34,20 até 39,49	■ 57,60 até 60,20

Localização

- ▭ Município de Joaçaba
- ▭ Perímetro Urbano
- ▭ Rodovias Estaduais (SC)
- ▭ Rodovias Federais (BR)

Fonte:
Limite Municipal: Secretaria de Planejamento SC
Secretaria de Estado do Desenvolvimento Econômico Sustentável (SDS) - SIGSC
Sistema Hidrográfico Restituído - Escala 1:10000 - Levantamento Aerofotogramétrico de Santa Catarina (SDS, 2013)

Escala: 1:15.000

0 0,6 1,2 Km

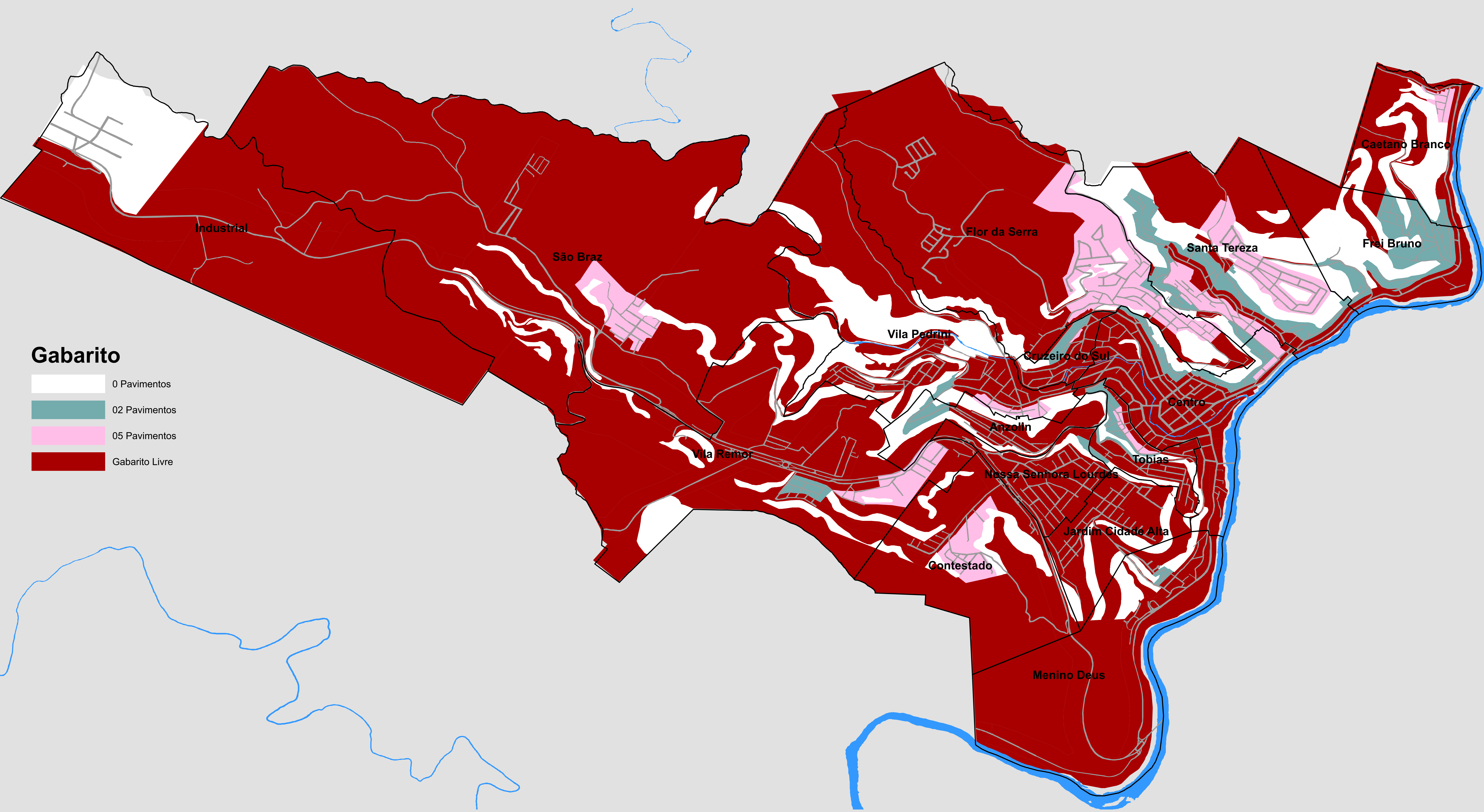
Projeção: Universal Transversa de Mercator - 22 S
Datum Horizontal: SIRGAS 2000

Elaborado por:

CINCATARINA
Dezembro/2020

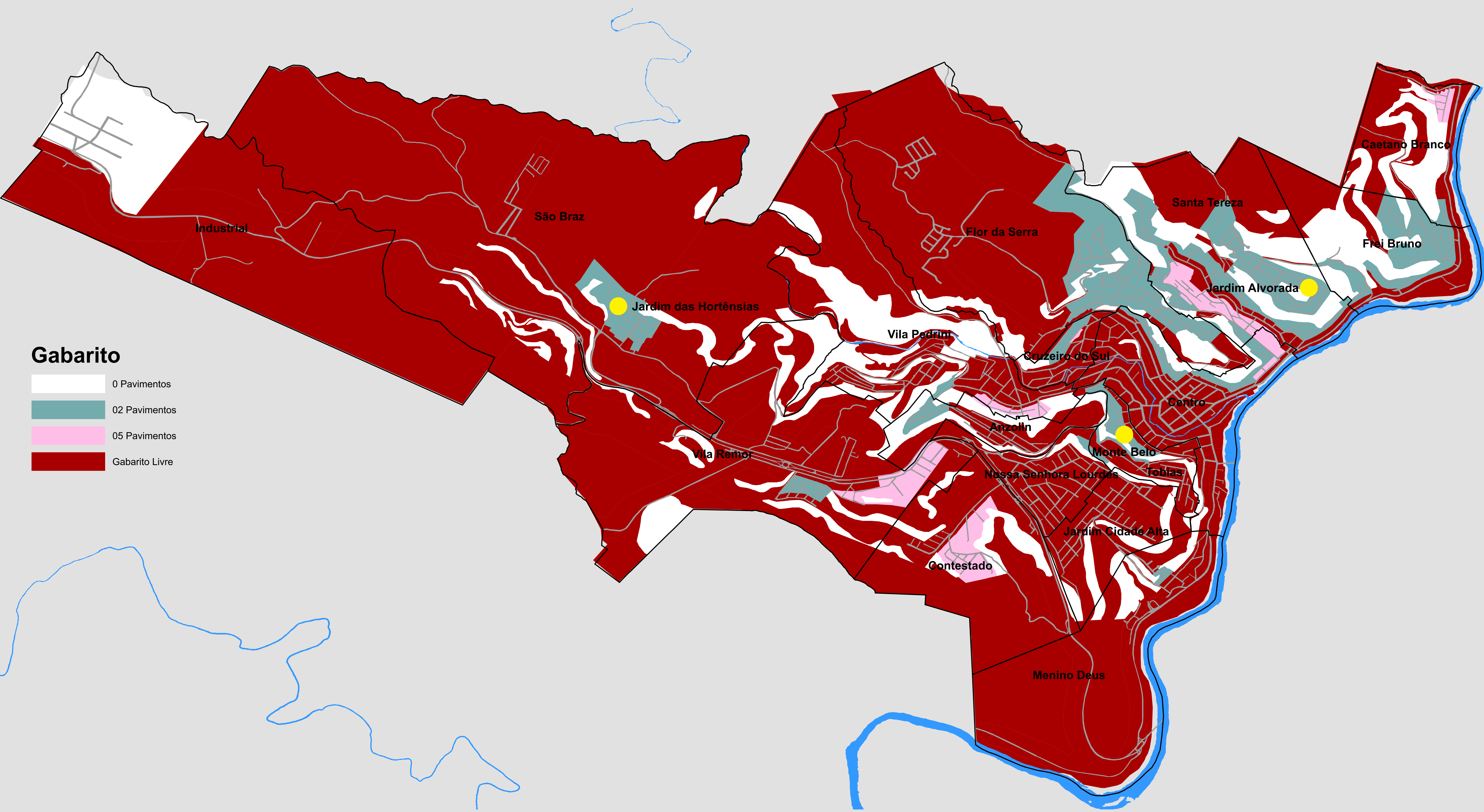
Gabarito

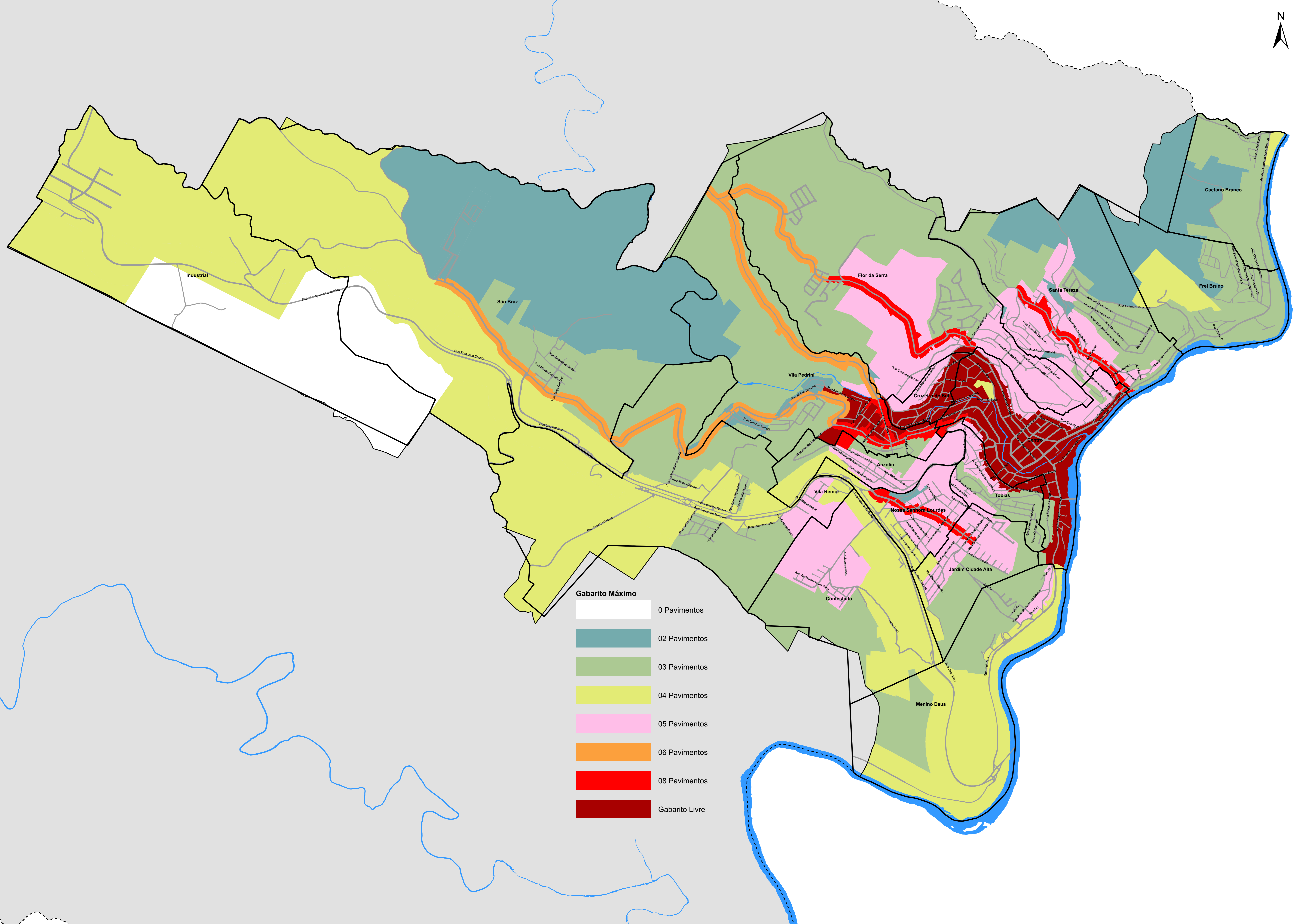
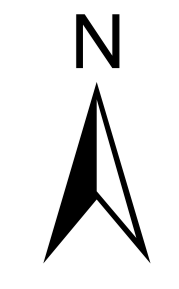
- 0 Pavimentos
- 02 Pavimentos
- 05 Pavimentos
- Gabarito Livre



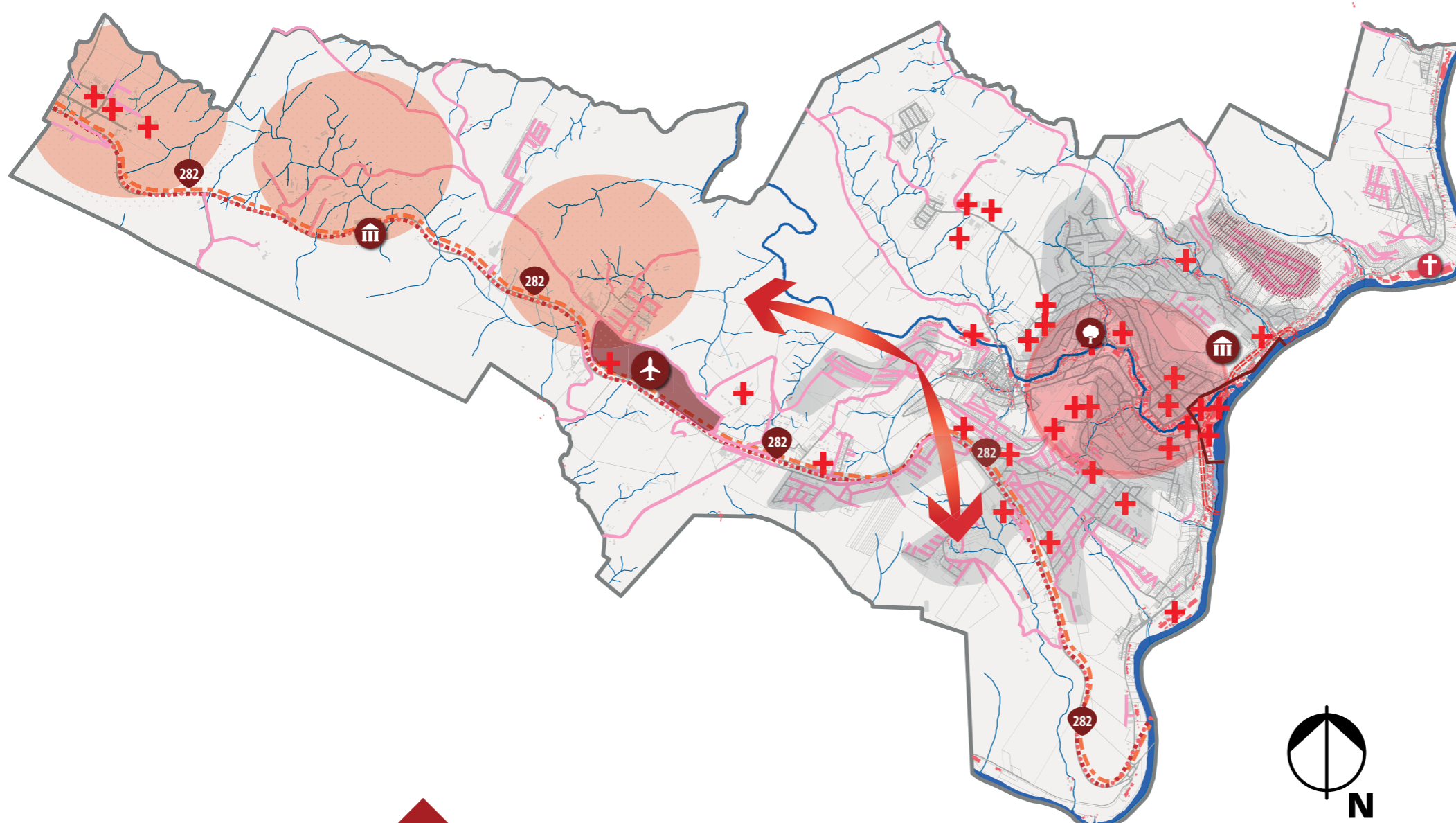
Gabarito

- 0 Pavimentos
- 02 Pavimentos
- 05 Pavimentos
- Gabarito Livre





Gabarito Máximo	
	0 Pavimentos
	02 Pavimentos
	03 Pavimentos
	04 Pavimentos
	05 Pavimentos
	06 Pavimentos
	08 Pavimentos
	Gabarito Livre



legenda de mapa

- ### estruturação urbana
- Áreas restritamente residenciais
 - Formação de bairros isolados.
 - Alto nível adensamento na parte central do município.
 - Poucos lotes disponíveis na área central para novas ocupações
 - Necessidade de melhor denição quanto a área de proteção do aeródromo.
 - Necessidade de análise técnica quanto ao aumento do gabarito no bairro Santa Teresa.
 - Espraçamento e vazios urbanos nos sentidos sul e extremo oeste do perímetro urbano

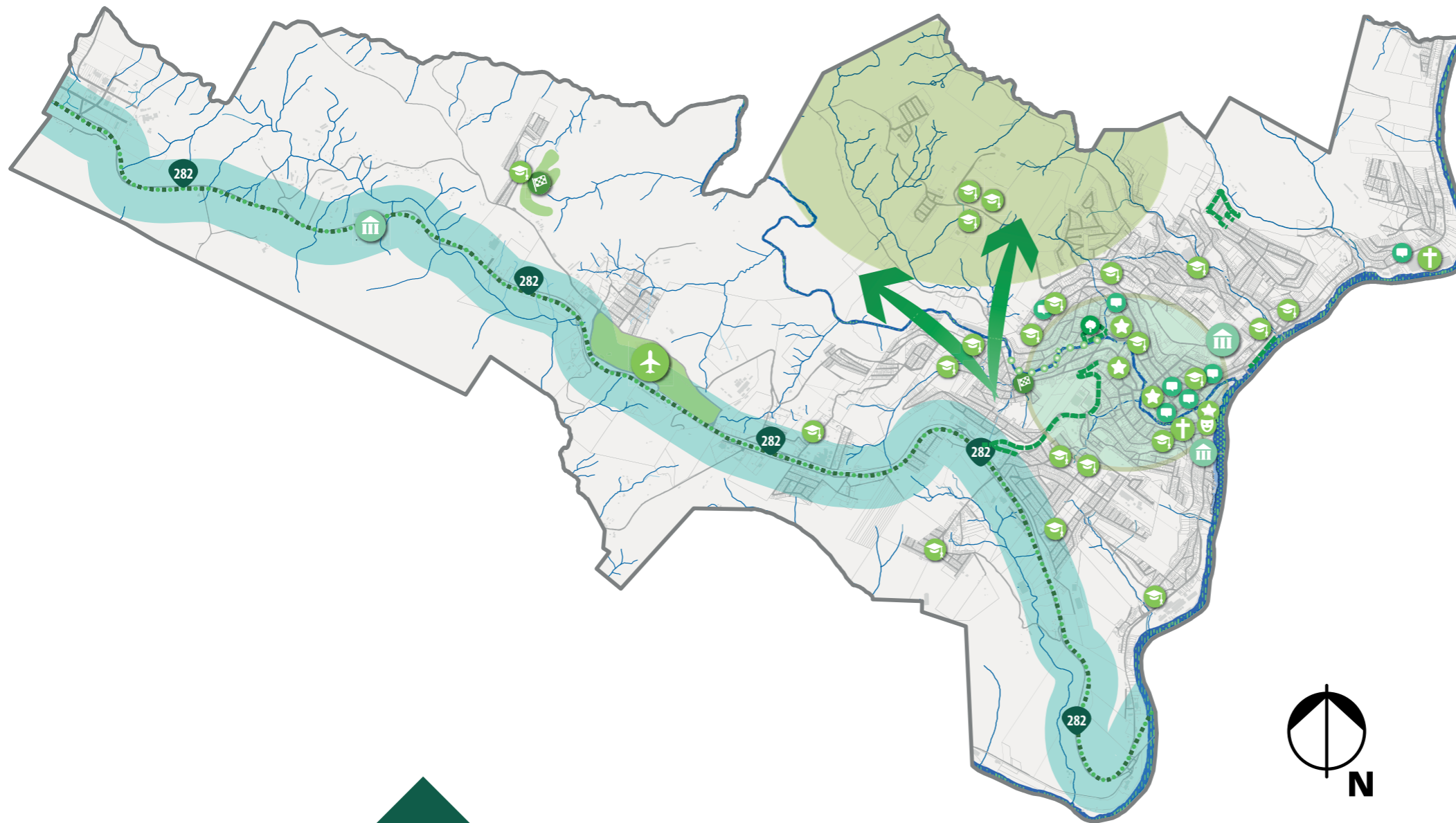
- ### movilidade urbana
- BR-282 secciona o perímetro urbano.
 - Inexistencia de passarela
 - Congestionamentos nas vias centrais
 - Grande número de polos geradores de viagens, na região central e proximidades da BR-282.
 - Vias não Pavimentadas

- ### qualificação ambiental
- Superlotação do cemitério municipal.
 - Necessidade de revitalização do espaço da Praça Adolfo Konder.
 - Edificações em área de APP.
 - Áreas de inundação
- ### patrimônio histórico e cultural
- Deciência na proteção do patrimônio histórico-cultural.

mapa e eixos de deficiências

Econômico e Social	Estruturação urbana	Mobilidade urbana	Qualificação ambiental
<p>Custo Oneroso nos serviços públicos em loteamentos distantes</p> <p>Burocracia para: instalação de novas empresas</p> <p>Falha na exploração do potencial turístico</p> <p>Ausência de local para informações turísticas</p> <p>Existência de população em vulnerabilidade social</p>	<p>existência de condomínio fechado</p> <p>Alto Nível de verticalização das edificações</p> <p>Existência de zoneamentos com parâmetros similares.</p> <p>Dificuldade com a telefonía no distrito de Santa Helena.</p> <p>Falta de regulamentação edificícia de ocupações nas áreas rurais.</p> <p>Necessidade de novas áreas industriais e tecnológicas.</p>	<p>inexistência de passeios em algumas vias.</p> <p>deficiência no transporte público E inexistência de terminal urbano</p> <p>falta de adequação de Acessibilidade e nas vias com declives.</p> <p>grandes distâncias entre os loteamentos.</p> <p>PROTEÇÃO DO PATRIMÔNIO HISTÓRICO E CULTURAL</p> <p>Falta legislação e proteção ao Patrimônio Histórico;</p>	<p>Construções em locais com declividade maior a 30%.</p> <p>Serviços de saneamento básico deficientes.</p> <p>Edificações atingidas por inundações</p> <p>Risco de escorregamento planar do solo.</p> <p>Edificações em áreas de risco geológico de escorregamento.</p> <p>Falta de condicionamento térmico</p> <p>Falta de praças e espaços de lazer público.</p>





legenda de mapa

ECONÔMICO E SOCIAL

- Polo educacional
- Eventos e feiras
- Monumentos Religiosos
- Teatro Alfredo Sigwalt

estruturação urbana

- Áreas apropriadas para atividades industriais, tecnológicas e com usos diversificados.
- Possibilidade de ocupações áreas com declividades inferiores a 15° nos sentidos norte e oeste.
- Abertura de novos loteamentos ao norte do perímetro urbano.
- Usos diversificados nas principais vias de acesso e área central.
- Aeroporto
- Presença meios de comunicação de televisão, rádios e jornais.
- BR-282.
- Rotas acessíveis na região central do município, com possibilidade de ampliação nas demais regiões.
- Ciclofaixas

QUALIFICAÇÃO AMBIENTAL

- Possibilidade de exploração dos recursos hídricos para atividade de lazer e recreação, destacando-se para isso o Rio do Peixe.
- Utilização das margens dos cursos d'água na área urbana, como parques lineares e ecológicos.
- Arena de Kart e Autódromo.
- Parque Municipal Ivan Oreste Bonato

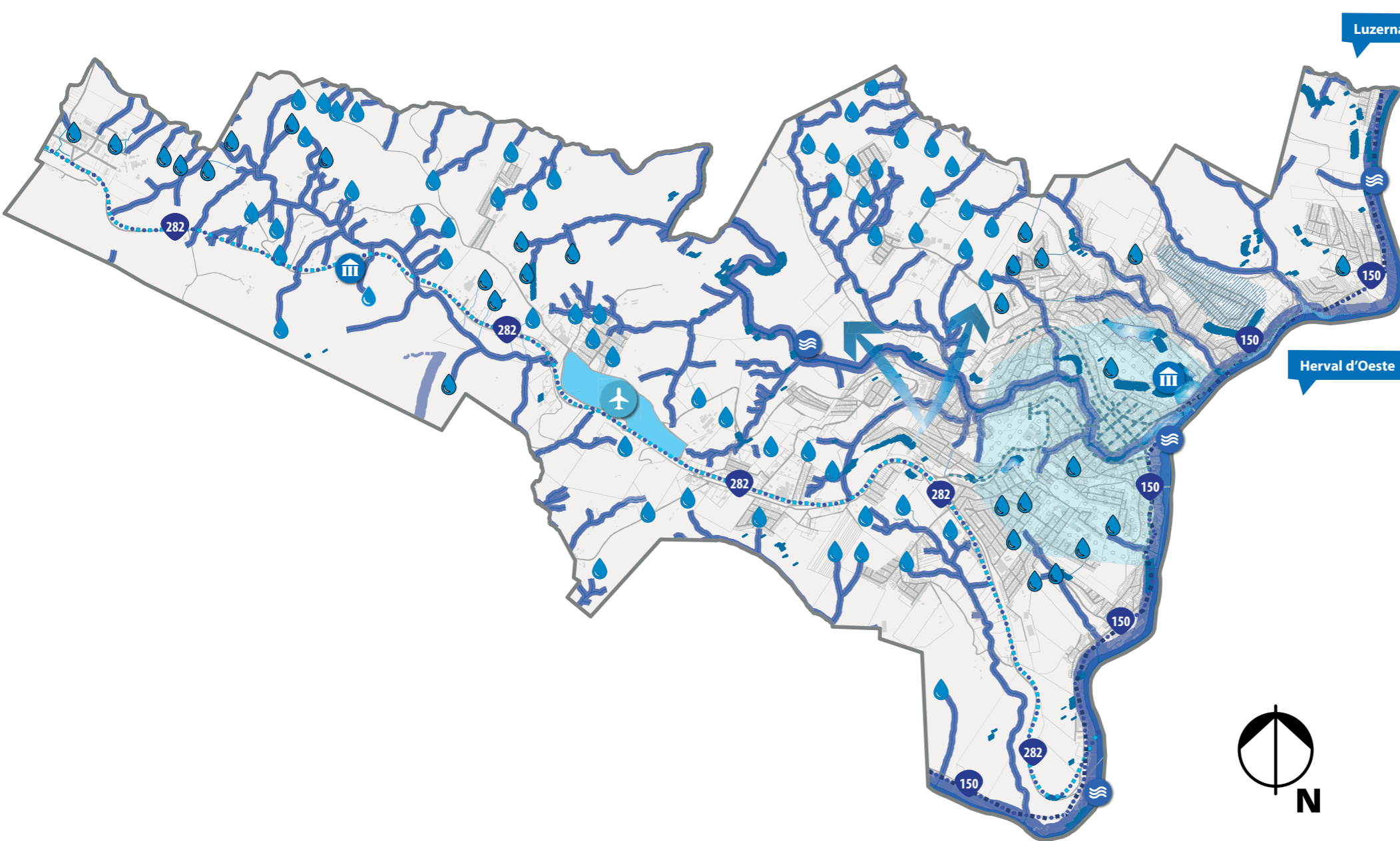
PROTEÇÃO DO PATRIMÔNIO HISTÓRICO E CULTURAL

- Possibilidade de identificação como patrimônio cultural do Monumento ao Frei Bruno
Possibilidade de tombamento da residência do Sr. Ângelo de Carli.

mapa e eixos de potencialidade

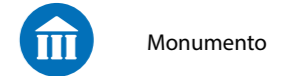
Econômico e Social	Estruturação urbana	Mobilidade urbana	Qualificação ambiental
Polo Econômico, Educacional, Saúde e Tecnológico	Possibilidade de criação de Fachadas Ativas	Fácil escoamento da produção : Rodovia BR-282	Atendimento de Saneamento Básico: Alto nível, com necessidade de ampliação e manutenção
Poder Aquisitivo: Alto	Serviços Básicos em Toda área urbana	Instalação e integração de novas : modalidades de transporte	Fontes: Água mineral Exploração de minérios
Segurança Pública diversidade de equipamentos		Possibilidade: Anel viário	
Boa infraestrutura Hospedagem		Acesso aos distritos: Boas condições	
Existência de indústria metal-mecânicas			
Potencial para turismo religioso, rural e ecoturismo			





legenda de mapa LEGENDA DE MAPA

econômico e social



Monumento

estruturação urbana



Rios



Municípios vizinhos



Crescimento da malha urbana nos sentidos oeste e norte do perímetro urbano.



Aeroporto



Gabarito de 2 pavimentos



Vias comerciais e de prestação de serviços na área central

mobilidade urbana



BR 282



SC-150



Vias estreitas em áreas próximas a região central.

qualificação ambiental



Nascentes e cursos d'água



Áreas de Preservação Permanente



Áreas de Risco geológico de escorregamento



Declividades superiores a 45°



mapa e eixos de condicionantes

Econômico e Social



População: Urbana



Densidade Demográfica: Alta



IDHM: Alta



10 empregos por empresa

Estruturação urbana



Topografia: Vale



Vias e lotes conforme: Topografia. Segregadas.



Possui: leis Urbanísticas



Área central: Poucos lotes disponíveis

Mobilidade urbana



Topografia: acidentada

PROTEÇÃO DO PATRIMÔNIO HISTÓRICO E CULTURAL



Existência de Monumentos

Qualificação ambiental



Presença de áreas de encostas



Áreas de inundação próximas em alguns trechos do Rio do Peixe.

